

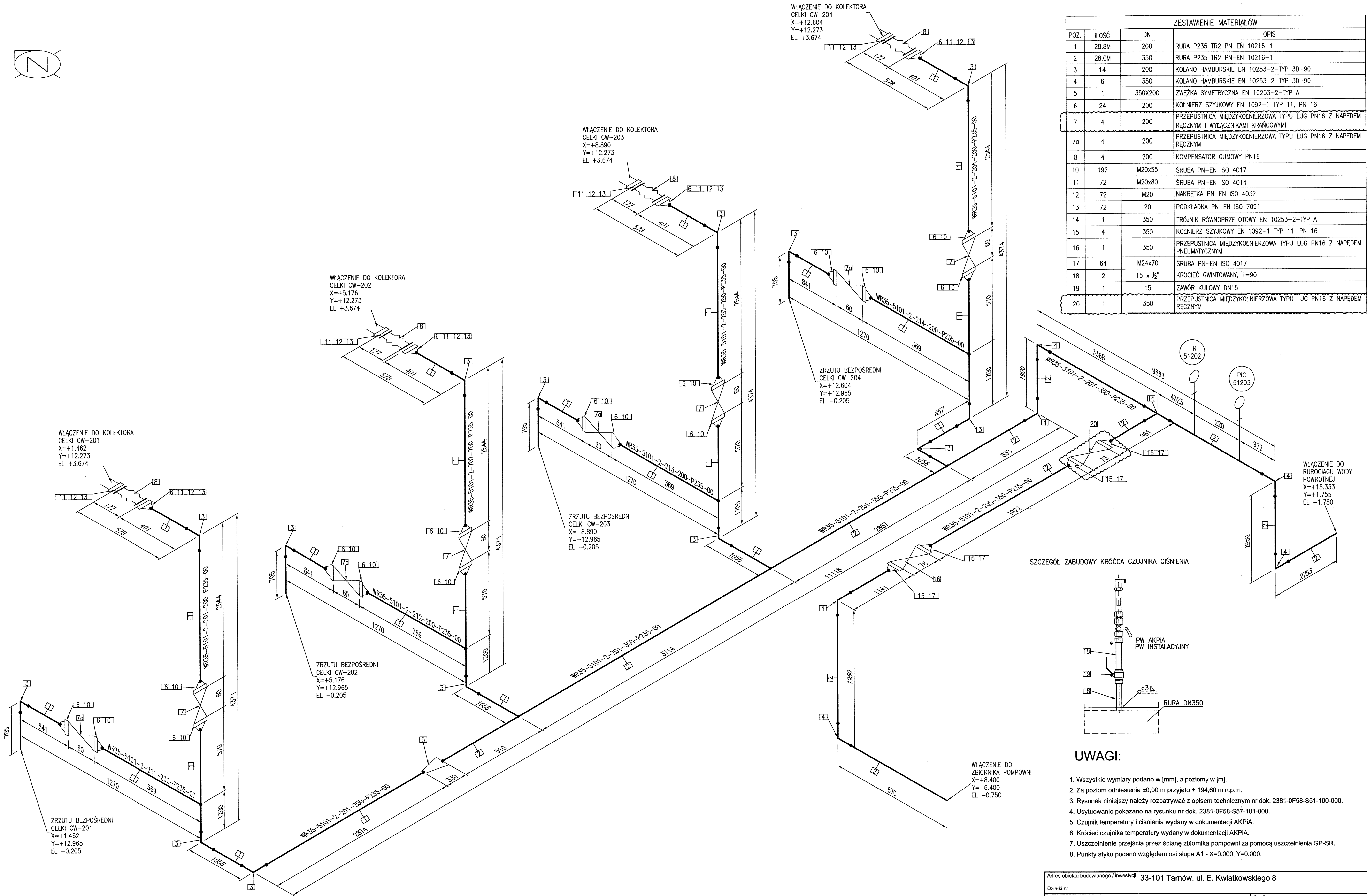
WŁĄCZENIE DO KOLEKTORA
CELKI CW-204
X=+12.604
Y=+12.273
EL. +3.674

WŁĄCZENIE DO KOLEKTORA
CELKI CW-203
X=+8.890
Y=+12.273
EL. +3.674

WŁĄCZENIE DO KOLEKTORA
CELKI CW-202
X=+5.176
Y=+12.273
EL. +3.674

WŁĄCZENIE DO KOLEKTORA
CELKI CW-201
X=+1.462
Y=+12.273
EL. +3.674

ZESTAWIENIE MATERIAŁÓW			
POZ.	ILOŚĆ	DN	OPIS
1	28.8M	200	RURA P235 TR2 PN-EN 10216-1
2	28.0M	350	RURA P235 TR2 PN-EN 10216-1
3	14	200	KOLANO HAMBURSKIE EN 10253-2-TYP 3D-90
4	6	350	KOLANO HAMBURSKIE EN 10253-2-TYP 3D-90
5	1	350X200	ZWĘŻKA SYMETRYCZNA EN 10253-2-TYP A
6	24	200	KOŁNIERZ SZYJKOWY EN 1092-1 TYP 11, PN 16
7	4	200	PRZEPUSTNICA MIĘDZYKOŁNIERZOWA TYPU LUG PN16 Z NAPEDEM RECZNYM I WYŁĄCZNIKAMI KRAŃCOWYMI
7a	4	200	PRZEPUSTNICA MIĘDZYKOŁNIERZOWA TYPU LUG PN16 Z NAPEDEM RECZNYM
8	4	200	KOMPENSATOR GUMOWY PN16
10	192	M20x55	ŚRUBA PN-EN ISO 4017
11	72	M20x80	ŚRUBA PN-EN ISO 4014
12	72	M20	NAKRĘTKA PN-EN ISO 4032
13	72	20	PODKŁADKA PN-EN ISO 7091
14	1	350	TRÓJNIK RÓWNOPRZELOTOWY EN 10253-2-TYP A
15	4	350	KOŁNIERZ SZYJKOWY EN 1092-1 TYP 11, PN 16
16	1	350	PRZEPUSTNICA MIĘDZYKOŁNIERZOWA TYPU LUG PN16 Z NAPEDEM PNEUMATYCZNYM
17	64	M24x70	ŚRUBA PN-EN ISO 4017
18	2	15 x 1/2"	KRÓCIEC GWINTOWANY, L=90
19	1	15	ZAWÓR KULOWY DN15
20	1	350	PRZEPUSTNICA MIĘDZYKOŁNIERZOWA TYPU LUG PN16 Z NAPEDEM RECZNYM



1. Wszystkie wymiary podano w [mm], a poziomy w [m].
2. Za poziom odniesienia ±0,00 m przyjęto + 194,60 m n.p.m.
3. Rysunek niniejszy należy rozpatrywać z opisem technicznym nr dok. 2381-0F58-S51-100-000.
4. Usytuowanie pokazano na rysunku nr dok. 2381-0F58-S57-101-000.
5. Czujnik temperatury i ciśnienia wydany w dokumentacji AKPIA.
6. Króciec czujnika temperatury wydany w dokumentacji AKPIA.
7. Uszczelnienie przejścia przez ścianę zbiornika pompowni za pomocą uszczelnienia GP-SR.
8. Punkty styku podano względem osi stupa A1 - X=0,00, Y=0,000.

Adres obiektu budowlanego / inwestycji 33-101 Tarnów, ul. E. Kwiatkowskiego 8			
Działość nr	Inwestor Grupa Azoty S.A.		Stadium PROJEKT WYKONAWCZY
Adres 33-101 Tarnów, ul. E. Kwiatkowskiego 8	Nazwa obiektu budowlanego Pompownia wody obiegowej		Symbol obiektu F-58, F-58a
Jednostka	Sekcja	Kod zadania	Nr zadania 2381
		PLINKE2	Nr umowy 20/019/R
Tytuł zadania Instalacja Stężonego Kwasu Azotowego II		Nr archiwalny 307192	
Tytuł rysunku INSTALACJA WODY OBIEGOWEJ POWROTNEJ - WR35		Grupa Azoty Polskie Konsorcjum Chemiczne Sp. z o.o.	
Nr rysunku (NID) 2381 - 0F58 - S63 - 101 - 000 - 01	Nr rew. 01	Skala	Format A1
Kategoria A		Kategoria A	

Numer rewizji	Projektował(a) nr uprawnień specjalność	Opracował(a) nr uprawnień specjalność	Sprawdził(a) nr uprawnień specjalność	Technolog	Mechanik	Konstruktor aparatów	Elektryk	Pomiarowiec	Architekt	Konstruktor budowlany	Instalator	Zatwierdził(a)	Data	Status	Opis
01	P. Słotwiński SLK2107/PWOS08 sp. Instalacyjna	P. Słotwiński SLK2107/PWOS08 sp. Instalacyjna	R. Wojczech									L. Szczypiel	03.2021	AFC	Wprowadzono zalecenia HAZOP
00	P. Słotwiński SLK2107/PWOS08 sp. Instalacyjna	P. Słotwiński SLK2107/PWOS08 sp. Instalacyjna	R. Wojczech									L. Szczypiel	09.2020	AFC	Zatwierdzony do konstrukcji
Uzgodnił(a) w danej branży															

Właścicielem dokumentu jest Grupa Azoty Polskie Konsorcjum Chemiczne Sp. z o.o. Celem jest udzielenie informacji o warunkach użytkowania i ograniczeniach. Wszelkie zmiany w projekcie należy zgłaszać do Wydziału Technicznego.