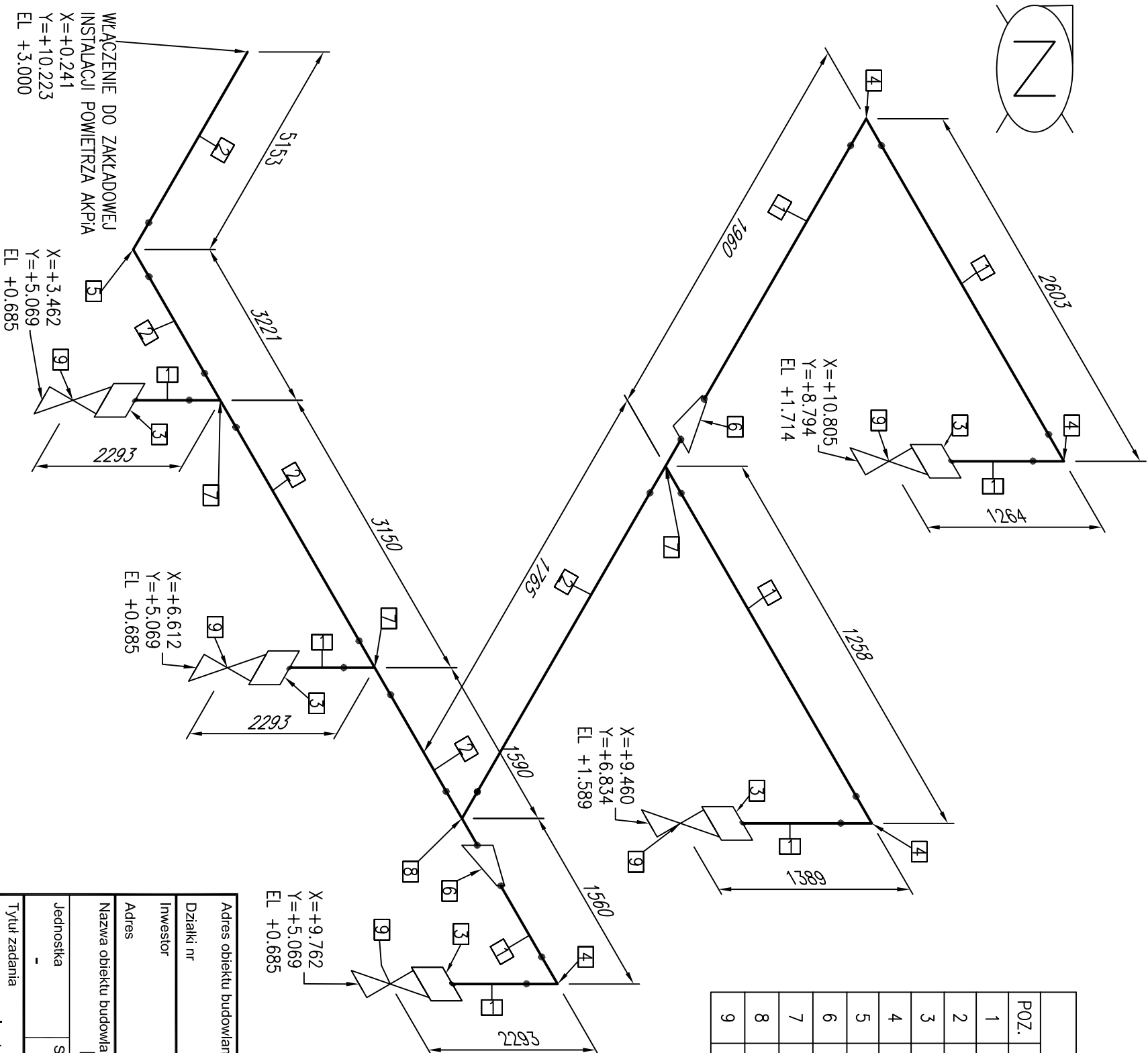


ZESTAWIENIE MATERIAŁÓW			
POZ.	ILOŚĆ	DN	OPIS
1	16.2M	15	RURA P355NL1-TC1 PN-EN 10216-3
2	14.7M	20	RURA P355NL1-TC1 PN-EN 10216-3
3	5	15x 1/2"	KRÓCIEC GWINTOWANY
4	4	15	KOLANO HAMBURSKIE EN 10253-2-TYP 3D-90
5	1	20	KOLANO HAMBURSKIE EN 10253-2-TYP 3D-90
6	2	20x15	ZWĘŻKA SYMETRYCZNA EN 10253-2-TYP B
7	3	20x15	TRÓJNIK REDUKCYJNY EN 10253-2-TYP B
8	1	20	TRÓJNIK RÓWNOBRZEŁOTOWY EN 10253-2-TYP B
9	5	15	ZAWÓR KULOWY DN15 PN25



UWAGI:

1. Wszystkie wymiary podano w [mm], a poziomy w [m].
2. Za poziom odniesienia $\pm 0,00$ m przyjęto + 194,60 m n.p.m.
3. Rysunek niniejszy należy rozpatrywać z opisem technicznym nr dok. 2381-0F58-S51-100-000.
4. Usytuowanie pokazano na rysunku nr dok. 2381-0F58-S57-101-000.
5. Punkty styku podano względem osi słupa A1 - X=0.000, Y=0.000.

WŁĄCZENIE DO ZAKŁADOWEJ
INSTALACJI POWIETRZA AKPIA
X=+0.241
Y=+10.223
EL +3.000

X=+3.462
Y=+5.069
EL +0.685

X=+6.612
Y=+5.069
EL +0.685

X=+9.762
Y=+5.069
EL +0.685

Numer rewizji	Projektowatka) nr uprawnień specjalność	Opracowatka) nr uprawnień specjalność	Sprawdził(a) nr uprawnień specjalność	Zatwierdził(a)	Data	Status	Opis
00	P. Słotwiński SLK2/07/PWOS/08 sp. Instalacyjna	P. Słotwiński SLK2/07/PWOS/08 sp. Instalacyjna	R. Wojaczek	L. Szczygiel	09.2020	-	-

Adres obiektu budowlanego / inwestycji		33-101 Tarnów, ul. E. Kwiatkowskiego 8	
Działki nr		-	
Inwestor		Grupa Azoty S.A.	
Adres		33-101 Tarnów, ul. E. Kwiatkowskiego 8	
Nazwa obiektu budowlanego		Pompiwnia wody obiegowej	
Jednostka	Sekcja	Kod zadania	PLINKE2
Tytuł zadania		Instalacja Stężonego Kwasu Azotowego II	
Tytuł rysunku		INSTALACJA SPRĘŻONEGO POWIETRZA AKPIA	
Nr rysunku (NID)	Nr rew.	2381 - 0F58 - S63 - 110 - 000 - 00	



Grupa Azoty Polskie Konsorcjum Chemiczne Sp. z o.o.

Stadium
PROJEKT WYKONAWCZY

Symbol obiektu
F-58

Nr zadania
2381

Nr umowy
20/019/R

Nr archiwalny



Grupa
AZOTY

Skala

Format
A3

Kategoria
A